



UNIVERSITÀ
DEGLI STUDI
DI PADOVA



2004 - 2009 NUOVO P.T.R.C. DELLA REGIONE VENETO

CONSULENZA PER LA REGIONE VENETO RELATIVA ALLA REDAZIONE DEL NUOVO P.T.R.C.

RESPONSABILE VITTORIO POLLINI

GRUPPO DI LAVORO F. POSOCCO, P. BOSCHETTO, A. BOVE, N. BUCCERI, S. STEFFINLONGO

La consulenza effettuata ha riguardato la ricognizione dei caratteri degli insediamenti produttivi veneti con la finalità di individuare le modalità di intervento da attivare all'interno del territorio regionale per il recupero e lo sviluppo futuri.

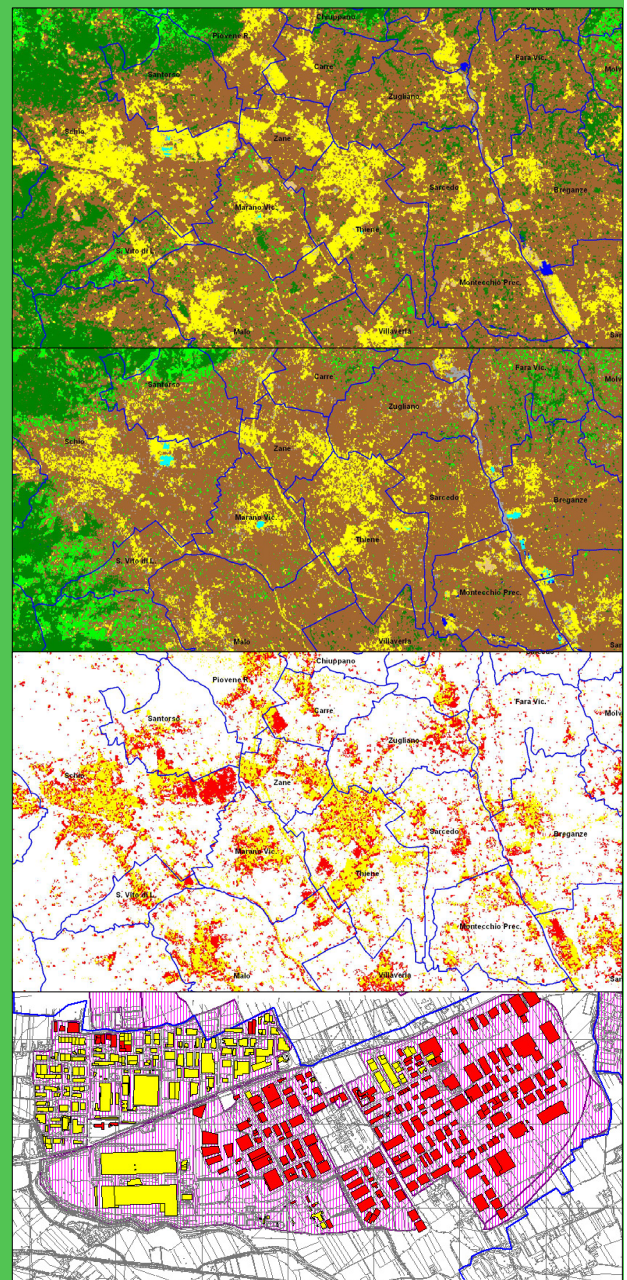
L'analisi è stata svolta su un campione consistente di aree produttive, rappresentative delle principali tipologie urbanistiche diffuse all'interno dell'intero territorio regionale.

L'individuazione dei casi studio è stata effettuata attraverso la valutazione delle trasformazioni territoriali con l'utilizzazione della foto interpretazione delle immagini satellitari. Successivamente si è proceduto ad un rilievo puntuale delle singole aree produttive che ha consentito di raccogliere una serie di dati che spaziano dalla tipologia urbanistica a quella edilizia, fino all'attività produttiva svolta.

Ciò ha consentito di classificare le aree produttive prevedendo azioni differenziate in relazione a parametri quali l'accessibilità, la densificazione e la sostenibilità.

Tali valutazioni hanno infine portato alla redazione di ipotesi normative per il tema di riferimento.

www.ptrc.it



Esempio di valutazione delle trasformazioni insediative nel periodo 1984 - 2002